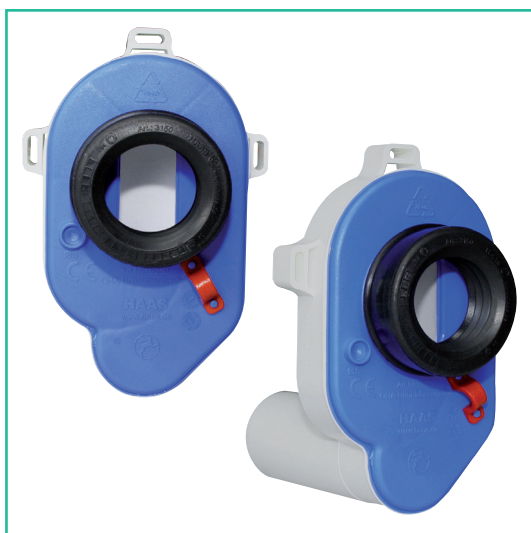


Sanitär / Installation

Urinal-Absaug-Siphone



Optiline Urinal-Absaugesiphon Abgangsrohr waagrecht m. Sensorhalter

Art.-Nr. 3045714001000: DN 50

Beschreibung:

Optiline Urinal-Absaug-Siphon für waagerechten Ablauf mit Gummi-Dichtung, komplett montiert. Vorgerüstet für Spül-sensor mit Sensorhalterung. Für Urinale, Spülmenge 2-7 Liter. Passend für Keramik-Anschluss Ø 48 - 52 mm. Reinigungshinweis liegt bei. Höhe: 80 mm (von Mitte "Einlauf" zu Mitte "Ablauf"). Mindestdurchfluss: 0,6 l/sec. Material (Dichtung): EPDM, alterungs- und witterungsbeständig nach DIN EN 681-1. Nach DIN 1380:2001-05 und DIN 19541:2004-12



Optiline Urinal-Absaugesiphon Abgangsrohr senkrecht

Art.-Nr. 3045714000000: DN 50

Beschreibung:

Optiline Urinal-Absaug-Siphon für senkrechten Ablauf mit Gummi-Dichtung, komplett montiert. Für Urinale, Spülmenge 2-7 Liter. Passend für Keramik-Anschluss Ø 48 - 52 mm. Reinigungshinweis liegt bei. Höhe 310 mm (von Mitte "Einlauf" bis Ende "Ab-laufrohr"). Mindestdurchfluss: 0,6 l/sec. Material (Dichtung): EPDM, alterungs- und witterungsbeständig nach DIN EN 681-1. Nach DIN 1380:2001-05 und DIN 19541:2004-12

Sanitär / Installation Unterputz-Geräte-Siphone



Optiline PE-Unterputz-Geräte-Siphon

Art.-Nr. 3576920000000: DN 40/50

Beschreibung:

Optiline PE-Unterputz-Geräte-Siphon für waagerechte Montage, rechts und links verwendbar. Mit separatem UP-Ventil 1/2" mit eingebautem Rückflussverhinderer (nicht für Trinkwasserentnahme geprüft), hochglanzpolierte Abdeckplatte aus Edelstahl, Größe: 180 mm x 100 mm, mit Winkelschlauchtülle 3/4" und Kontermutter, verchromt, Montageschiene und schalldämmte Montageplatte, langer absägbarer Schraubstutzen. PE-Schaum-Bauschutz (HBCD-Frei). Ablaufleistung: 36 l/min., nach DIN 274 und DIN 19541:2004-12



Optiline PE-Unterputz-Geräte-Siphon

Art.-Nr. 3576921000000: DN 40/50

Beschreibung:

Optiline PE-Unterputz-Geräte-Siphon für waagerechte Montage, rechts und links verwendbar. Integrierte Armaturenkombination mit Rückflussverhinderer (mit UP-Ventil 1/2"). Schnelle und sichere Montage, langer absägbarer Schraubstutzen, inkl. hochglanzpolierte Edelstahl-Abdeckplatte, 180 mm x 100 mm, Winkelschlauchtülle 3/4" und Kontermutter aus schlagfestem Polypropylen, verchromt, Montageschiene und schalldämmende Montageplatte, PE-Schaum-Bauschutz (HBCD-Frei), Ablaufleistung: 36 l/min., nach DIN 274 und DIN 19541:2004-12



Optiline PE-Unterputz-Geräte-Siphon

Art.-Nr. 3576922000000: DN 40/50

Beschreibung:

Optiline PE-Unterputz-Geräte-Siphon für senkrechte Montage mit Reinigungsöffnung, rechts und links verwendbar. Integrierte Armaturenkombination mit Rückflussverhinderer (mit UP-Ventil 1/2"). Schnelle und sichere Montage, langer absägbarer Schraubstutzen, inkl. hochglanzpolierte Edelstahl-Abdeckplatte, 220 mm x 120 mm und Blindstopfen, Winkelschlauchtülle 3/4" und Kontermutter aus schlagfestem Polypropylen, verchromt, Montageschiene und schalldämmende Montageplatte, PE-Schaum-Bauschutz (HBCD-Frei), Ablaufleistung: 36 l/min., nach DIN 274 und DIN 19541:2004-12