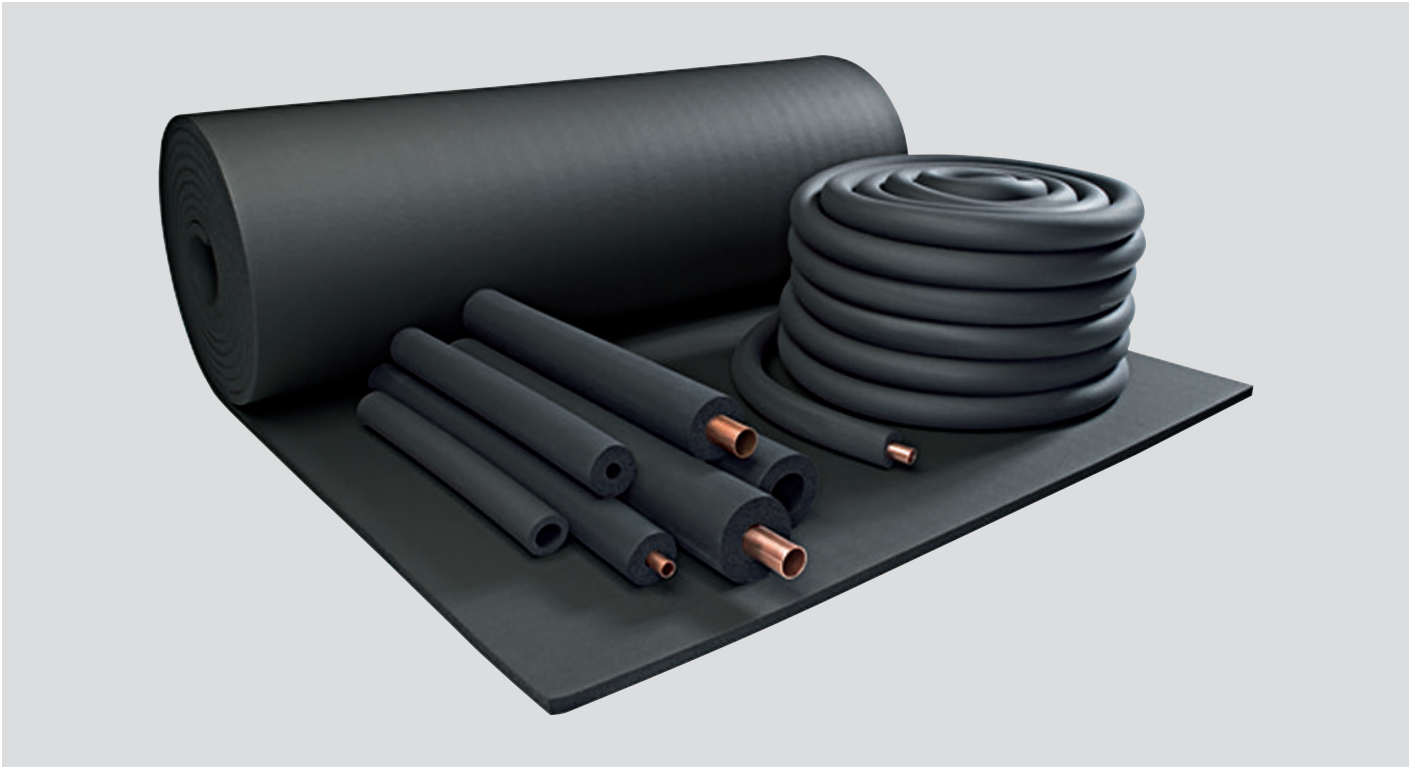


R+F OPTILINE KAUTSCHUK KT (KÄLTETECHNIK)



Der hochflexible, geschlossenzellige Dämmstoff R+F Optiline Kautschuk überzeugt durch eine Kombination aus sehr niedriger Wärmeleitfähigkeit und einem äußerst hohen Wasserdampfdiffusionswiderstand. Dadurch ist eine dauerhafte Vermeidung von Energieverlusten garantiert und das Eindringen von Wasserdampf wird verhindert – womit sich das Risiko von Korrosion unter der Dämmung minimiert. So eignet sich der Dämmstoff ideal zur dauerhaften Tauwasserverhinderung bei industriellen Projekten. Anwendungsbereiche sind zum Beispiel die Dämmung und der Schutz von Rohren, Luftkanälen und Behältern (inklusive Rohrbogen, Armaturen und Flansche) in Kälte- und Klimaanlageanlagen sowie in verfahrenstechnischen Anlagen. Auch wenn es um die Körperschall-Reduzierung in Brauchwasser- und Abwasseranlagen geht, erweist sich das leistungsfähige Dämmmaterial als verlässliche Lösung.

Einen weiteren Vorteil bietet der in die Dämmstoffoberfläche von R+F Optiline Kautschuk KT integrierte antimikrobielle Microban Produktschutz. Diese einzigartige Technologie sorgt für zusätzliche Sicherheit vor Bakterien und Schimmelpilzbefall – ideal insbesondere für climatechnische Anlagen in hygienisch sensiblen Bereichen.

Temperaturbereich¹

Oberer Anwendungsgrenzttemperatur ²	Untere Anwendungsgrenzttemperatur	Prüfzeugnis*	Überwachung	Besondere Hinweise
+ 110 °C (+ 85 °C bei vollflächiger Verklebung von Platte oder Band auf dem Objekt.)	- 50 °C (- 200 °C)	EU 5661	o/●	Geprüft gemäß EN 14706, EN 14707 und EN 14304, EN 14304

Wärmeleitfähigkeit

Δm	+/-0 °C	[°C]	λ =	Prüfzeugnis*	Überwachung	Besondere Hinweise
Schläuche (AF-1 bis AF-4)	≤ 0,033	W/(m · K)	$33 + 0,1 \cdot \Delta m + 0,0008 \cdot \Delta m^2 / 1000$	EU 5661	o/●	Deklariert gemäß EN ISO 13787 Prüfung nach EN 12667, EN ISO 8497
Schläuche (AF-5 bis AF-6)	≤ 0,036	W/(m · K)	$36 + 0,1 \cdot \Delta m + 0,0008 \cdot \Delta m^2 / 1000$	EU 5661	o/●	Deklariert gemäß EN ISO 13787 Prüfung nach EN 12667, EN ISO 8497
Platten, Streifen, Band (AF-03MM bis AF-32MM)	≤ 0,033	W/(m · K)	$33 + 0,1 \cdot \Delta m + 0,0008 \cdot \Delta m^2 / 1000$	EU 5661	o/●	Deklariert gemäß EN ISO 13787 Prüfung nach EN 12667, EN ISO 8497
Platten (AF-50MM)	≤ 0,036	W/(m · K)	$36 + 0,1 \cdot \Delta m + 0,0008 \cdot \Delta m^2 / 1000$	EU 5661	o/●	Deklariert gemäß EN ISO 13787 Prüfung nach EN 12667, EN ISO 8497

Wasserdampfdiffusionswiderstand

		Prüfzeugnis*	Überwachung	Besondere Hinweise
Platten (AF-03MM bis AF-32MM) und Schläuche (AF-1 bis AF-4)	$\mu \geq 10.000$	EU 5661	o/●	Prüfung nach EN 12086, EN 13469
Platten (AF-50MM) und Schläuche (AF-5 bis AF-6)	$\mu \geq 7.000$	EU 5661	o/●	Prüfung nach EN 12086, EN 13469

Brandverhalten

		Praktisches Brandverhalten	Prüfzeugnis*	Überwachung	Besondere Hinweise
Baustoffklasse	Schläuche: B ^s -s3,d0	Selbstlöschend, nicht tropfend, leitet kein Feuer	EU 5661	o/●	Klassifiziert gemäß EN 13501-1 Prüfung nach EN 13823, EN ISO 11925-2
Baustoffklasse	Platten, Band: D-s3,d0	Selbstlöschend, nicht tropfend, leitet kein Feuer	EU 5661	o/●	Klassifiziert gemäß EN 13501-1 Prüfung nach EN 13823, EN ISO 11925-2
Sonstige Brandklasse	UL-zugelassen FM-zugelassen Schiffsbau, schwer entflammbar		UL: EU 5837 FM: EU 5607 Schiffsbau: D2406, D 5555, EU 5474	o/●	UL: Prüfung nach UL94, IEC 60695 und Can/CSA-C.22.2 No0.17., UL 746C FM: Prüfung nach UBC26-3, Klasse 4924 Schiffsbau: Klassifiziert nach MED 96/98/EC MODUL D
Bauteil-Feuerwiderstand			D 5328		Prüfung nach DIN 4102-11

Akustische Eigenschaften

		Prüfzeugnis	Überwachung	Besondere Hinweise
Reduzierung der Körperschallübertragung	Dämmwirkung ≤ 28 dB(A)	D 3660		Prüfung nach EN ISO 3822-1

¹ Bei Temperaturen unter - 50 °C fragen Sie bitte unseren Außendienst nach den entsprechenden technischen Informationen.

² Die Baustoffklasse gilt sowohl für metallische als auch feste mineralische Untergründe.

* Weitere Dokumente wie Prüfzeugnisse, Genehmigungen und ähnliches können unter Nennung der angegebenen Registriernummer angefordert werden.

• Offizielle Überwachung durch unabhängige Institute und/oder Prüfbehörden
o Werkseigene Produktionskontrolle

HINWEISE UND TECHNISCHE EIGENSCHAFTEN

- Materialtyp: Elastomerschaum auf Basis synthetischen Kautschuks
- Werkmäßig hergestellt gemäß EN 14304
- Bei selbstklebenden Bändern/Schläuchen: Haftkleber-Beschichtung auf modifizierter Acrylat-Basis mit Gitternetzstruktur und einer Abdeckung aus Polyethylen-Folie (Schutzfolie der Klebeschicht kann Spuren von Silikon enthalten)
- Lagerung und Haltbarkeit: Bänder, Platten und Schläuche, selbstklebend: 1 Jahr (in trockenen, sauberen Räumen bei normaler relativer Feuchte von 50 – 70 % und Umgebungstemperatur 0 – 35 °C)
- Abmessungen und Toleranzen: gemäß EN 14304, Tabelle 1
- Prüfzeugnis: EU 5661
- Prüfung: nach EN 822, EN 823, EN 13467
- UV-Beständigkeit: Schutz vor UV-Strahlung notwendig (s. Haftungsausschluss)
- Umwelt-Produktdeklaration Typ III: Deklaration „EPD-ARM-20150060-IBB1-DE“ (Institut Bauen und Umwelt e.V. (IBU))
- Antimikrobielles Verhalten: mit aktivem antimikrobiellem Microban Produktschutz für zusätzliche Sicherheit gegen Bakterien und Schimmelpilzbefall (Prüfzeugnis D 4640, D 4641, Prüfung nach ASTM G21 and ASTM C 1338)
- AGI Bezeichnungsschlüssel
Schläuche (AF-1 bis AF-4): 36.12.01.07.01
Schläuche (AF-5 bis AF-6): 36.12.02.07.01
Platten (AF-03MM bis AF-32MM): 36.07.01.06.01
Platten (AF-50MM): 36.07.02.06.01
- 10 Jahre Systemgarantie

R+F OPTILINE KAUTSCHUK KT SCHLÄUCHE UNGESCHLITZT



- Länge 2 m
- Farbe schwarz

AF-1 – Dämmschichtdicke 7–10 mm

Artikel-Nummer	Dämmschichtdicke [mm]	Rohr max. Außen-Ø [mm]	Innen-Ø min/	Karton/Inhalt [m]
20 300 10 001 006	7,0	6	7,0–8,5	360
20 300 10 001 008	7,0	8	9,0–10,5	300
20 300 10 001 010	7,5	10	11,0–12,5	284
20 300 10 001 012	7,5	12	13,0–14,5	234
20 300 10 001 015	8,0	15	16,0–17,5	192
20 300 10 001 018	8,0	18	19,0–20,5	140
20 300 10 001 022	8,5	22	23,0–24,5	132
20 300 10 001 025	8,5	25	26,0–27,5	108
20 300 10 001 028	8,5	28	29,0–30,5	96
20 300 10 001 030	9,0	30	31,0–33,0	96
20 300 10 001 035	9,0	35	36,0–38,0	70
20 300 10 001 038	9,0	38	39,0–41,0	70
20 300 10 001 042	9,0	42	43,5–45,5	60
20 300 10 001 045	9,0	45	46,0–47,5	56
20 300 10 001 048	9,0	48	49,5–51,5	50
20 300 10 001 054	9,0	54	55,0–57,0	40
20 300 10 001 057	9,0	57	58,0–60,0	40
20 300 10 001 060	9,0	60	61,5–63,5	36
20 300 10 001 064	9,5	64	65,0–67,5	32
20 300 10 001 070	9,5	70	71,0–73,5	32
20 300 10 001 076	9,5	76	77,0–79,5	24
20 300 10 001 080	9,5	80	81,0–84,0	24
20 300 10 001 089	9,5	89	90,5–93,0	20
20 300 10 001 102	9,5	102	105,0–108,0	16
20 300 10 001 108	9,5	108	109,5–113,0	16
20 300 10 001 114	9,5	114	116,0–120,0	16
20 300 10 001 125	9,5	125	127,0–131,0	12
20 300 10 001 140	10,0	140	142,0–146,0	12
20 300 10 001 160	10,0	160	162,0–166,0	8

AF-2 – Dämmschichtdicke 9,5–16 mm

Artikel-Nummer	Dämmschichtdicke [mm]	Rohr max. Außen-Ø [mm]	Innen-Ø min/	Karton/Inhalt [m]
20 300 10 002 006	9,5	6	7,0–8,5	288
20 300 10 002 008	10,0	8	9,0–10,5	240
20 300 10 002 010	11,0	10	11,0–12,5	160
20 300 10 002 012	11,0	12	13,0–14,5	168
20 300 10 002 015	11,5	15	16,0–17,5	124
20 300 10 002 018	11,5	18	19,0–20,5	120
20 300 10 002 022	12,0	22	23,0–24,5	96
20 300 10 002 025	12,5	25	26,0–27,5	84
20 300 10 002 028	12,5	28	29,0–30,5	80
20 300 10 002 030 ¹	12,5	30	31,0–33,0	72
20 300 10 002 035	13,0	35	36,0–38,0	60
20 300 10 002 042	13,5	42	43,5–45,5	40
20 300 10 002 048	13,5	48	49,5–51,5	40
20 300 10 002 054	13,5	54	55,0–57,0	32
20 300 10 002 057 ¹	14,0	57	58,0–60,0	32
20 300 10 002 060	14,0	60	61,5–63,5	32
20 300 10 002 064	14,0	64	65,0–67,5	28
20 300 10 002 070	14,0	70	71,0–73,5	28
20 300 10 002 076	14,0	76	77,0–79,5	28
20 300 10 00 2080	14,5	80	81,0–84,0	24
20 300 10 002 089	14,5	89	90,5–93,0	20
20 300 10 002 102	14,5	102	105,0–108,0	16
20 300 10 002 108	14,5	108	109,5–113,0	16
20 300 10 002 114	15,0	114	116,0–120,0	16
20 300 10 002 133	15,5	133	135,0–139,0	12
20 300 10 002 140	15,5	140	142,0–146,0	8
20 300 10 002 160	16,0	160	162,0–166,0	8

¹ Keine Lagerware. Lieferung auf Anfrage.

² 1 Meter

R+F OPTILINE KAUTSCHUK KT SCHLÄUCHE UNGESCHLITZT

AF-3 – Dämmschichtdicke 12,5–19 mm

Artikel-Nummer	Dämmschicht- dicke [mm]	Rohr max. Außen-Ø [mm]	Innen-Ø min/	Karton/ Inhalt [m]
20 300 10 003 010	12,5	10	11,0–12,5	156
20 300 10 003 012	13,0	12	13,0–14,5	144
20 300 10 003 015	14,0	15	16,0–17,5	108
20 300 10 003 018	14,0	18	19,0–20,5	96
20 300 10 003 022	14,5	22	23,0–24,5	84
20 300 10 003 028	15,5	28	29,0–30,5	60
20 300 10 003 035	16,0	35	36,0–38,0	40
20 300 10 003 042	16,5	42	43,5–45,5	40
20 300 10 003 048	16,5	48	49,5–51,5	32
20 300 10 003 054	17,0	54	55,0–57,0	24
20 300 10 003 060	17,0	60	61,5–63,5	24
20 300 10 003 064	17,0	64	65,0–67,5	20
20 300 10 003 070	17,5	70	71,0–73,5	18
20 300 10 003 076	17,5	76	77,0–79,5	16
20 300 10 003 089	18,0	89	90,5–93,0	16
20 300 10 003 108	18,0	108	109,5–113,0	12
20 300 10 003 114	18,5	114	116,0–120,0	12
20 300 10 003 125 ¹	18,5	125	127,0–131,0	12
20 300 10 003 133	18,5	133	135,0–139,0	8
20 300 10 003 140	19,0	140	142,0–146,0	8
20 300 10 003 160	19,0	160	162,0–166,0	6

AF-4 – Dämmschichtdicke 15,5–25,0 mm

Artikel-Nummer	Dämmschicht- dicke [mm]	Rohr max. Außen-Ø [mm]	Innen-Ø min/	Karton/ Inhalt [m]
20 300 10 004 010	15,5	10	11,0–12,5	110
20 300 10 004 012	16,0	12	13,0–14,5	100
20 300 10 004 015	17,0	15	16,0–17,5	80
20 300 10 004 018	17,5	18	19,0–20,5	60
20 300 10 004 022	18,0	22	23,0–24,5	56
20 300 10 004 025	18,5	25	26,0–27,5	56
20 300 10 004 028	19,0	28	29,0–30,5	48
20 300 10 004 030 ¹	19,0	30	31,0–33,0	40
20 300 10 004 035	19,5	35	36,0–38,0	36
20 300 10 004 042	20,5	42	43,5–45,5	32
20 300 10 004 045 ¹	20,5	45	46,0–47,5	28
20 300 10 004 048	21,0	48	49,5–51,5	24
20 300 10 004 054	21,0	54	55,0–57,0	24
20 300 10 004 057 ¹	21,5	57	58,0–60,0	20
20 300 10 004 060	21,5	60	61,5–63,5	20
20 300 10 004 064	21,5	64	65,0–67,5	18
20 300 10 004 070	22,0	70	71,0–73,5	16
20 300 10 004 076	22,0	76	77,0–79,5	16
20 300 10 004 080	22,5	80	81,0–84,0	16
20 300 10 004 089	22,5	89	90,5–93,0	12
20 300 10 004 108	23,0	108	109,5–113,0	10
20 300 10 004 114	23,5	114	116,0–120,0	10
20 300 10 004 125 ¹	23,5	125	127,0–131,0	8
20 300 10 004 133	24,0	133	135,0–139,0	6
20 300 10 004 140	24,5	140	142,0–146,0	6
20 300 10 004 160	25,0	160	162,0–166,0	6

AF-5 – Dämmschichtdicke 25–32 mm

Artikel-Nummer	Dämmschicht- dicke [mm]	Rohr max. Außen-Ø [mm]	Innen-Ø min/	Karton/ Inhalt [m]
20 300 10 005 018	25	18	19,0–20,5	42
20 300 10 005 022	25	22	23,0–24,5	36
20 300 10 005 028	25	28	29,0–30,5	36
20 300 10 005 035	27	35	36,0–38,0	24
20 300 10 005 042	27	42	43,5–45,5	22
20 300 10 005 048	27,5	48	49,5–51,5	16
20 300 10 005 054	28,5	54	55,0–57,0	16
20 300 10 005 060	29	60	61,5–63,5	12
20 300 10 005 064 ¹	29	64	65,0–67,5	12
20 300 10 005 070 ¹	29,5	70	71,0–73,5	12
20 300 10 005 076	30	76	77,0–79,5	10
20 300 10 005 089	30,5	89	90,5–93,0	8
20 300 10 005 108	31	108	109,5–113,0	6
20 300 10 005 114	31,5	114	116,0–120,0	6
20 300 10 005 140 ¹	32	140	142,0–146,0	6

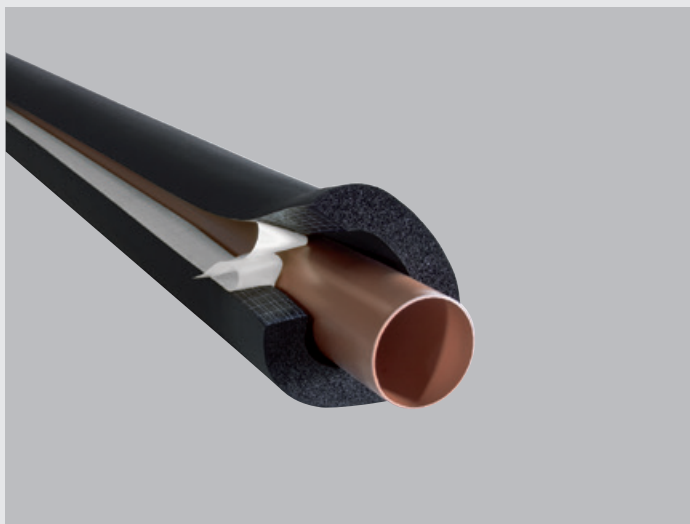
AF-6 – Dämmschichtdicke 32–45 mm

Artikel-Nummer	Dämmschicht- dicke [mm]	Rohr max. Außen-Ø [mm]	Innen-Ø min/	Karton/ Inhalt [m]
20 300 10 006 012	32	12	13,0–14,5	36
20 300 10 006 015	32	15	16,0–17,5	32
20 300 10 006 018	32	18	19,0–20,5	32
20 300 10 006 022	33,5	22	23,0–24,5	28
20 300 10 006 028	35	28	29,0–30,5	24
20 300 10 006 035	35	35	36,0–38,0	18
20 300 10 006 042	36,5	42	43,5–45,5	16
20 300 10 006 048	37,5	48	49,5–51,5	12
20 300 10 006 054	38	54	55,0–57,0	12
20 300 10 006 057 ¹	38,5	57	58,0–60,0	12
20 300 10 006 060	39	60	61,5–63,5	10
20 300 10 006 064	39,5	64	65,0–67,5	10
20 300 10 006 070	40	70	71,0–73,5	8
20 300 10 006 076	40,5	76	77,0–79,5	8
20 300 10 006 089	41,5	89	90,5–93,0	6
20 300 10 006 102 ¹	42,5	102	105,0–108,0	4
20 300 10 006 108	42,5	108	109,5–113,0	4
20 300 10 006 114	43	114	116,0–120,0	4
20 300 10 006 133 ^{1,2}	44	133	134,0–139,0	4
20 300 10 006 140 ^{1,2}	44,5	140	142,0–146,0	4
20 300 10 006 160 ^{1,2}	45	160	162,0–166,0	4

¹ Keine Lagerware. Lieferung auf Anfrage.

² 1 Meter

R+F OPTILINE KAUTSCHUK KT SCHLÄUCHE SELBSTKLEBEND



- Länge 2 m
- Farbe schwarz
- Tangentialschnitt

AF-1 – Dämmschichtdicke 8–9,5 mm

Artikel-Nummer	Dämmschichtdicke [mm]	Rohr max. Außen-Ø [mm]	Innen-Ø min/	Karton/Inhalt [m]
20 300 13 001 015 ¹	8	15	16,0–17,5	192
20 300 13 001 018	8	18	19,0–20,5	140
20 300 13 001 022	8,5	22	23,0–24,5	132
20 300 13 001 028	8,5	28	29,0–30,5	96
20 300 13 001 035	9	35	36,0–38,0	70
20 300 13 001 042	9	42	43,5–45,5	60
20 300 13 001 048	9	48	49,5–51,5	50
20 300 13 001 054	9	54	55,0–57,0	40
20 300 13 001 060	9	60	61,5–63,5	36
20 300 13 001 076	9,5	76	77,0–79,5	24
20 300 13 001 089	9,5	89	90,5–93,5	20

AF-2 – Dämmschichtdicke 11,5–14,5 mm

Artikel-Nummer	Dämmschichtdicke [mm]	Rohr max. Außen-Ø [mm]	Innen-Ø min/	Karton/Inhalt [m]
20 300 13 002 015 ¹	11,5	15	16,0–17,5	124
20 300 13 002 018	11,5	18	19,0–20,5	120
20 300 13 002 022	12	22	23,0–24,5	96
20 300 13 002 028	12,5	28	29,0–30,5	80
20 300 13 002 035	13	35	36,0–38,0	60
20 300 13 002 042	13,5	42	43,5–45,5	40
20 300 13 002 048	13,5	48	49,5–51,5	40
20 300 13 002 054	13,5	54	55,0–57,0	32
20 300 13 002 060	14	60	61,5–63,5	32
20 300 13 002 076	14	76	77,0–79,5	28
20 300 13 002 089	14,5	89	90,5–93,5	20

AF-3 – Dämmschichtdicke 13,5–17,5 mm

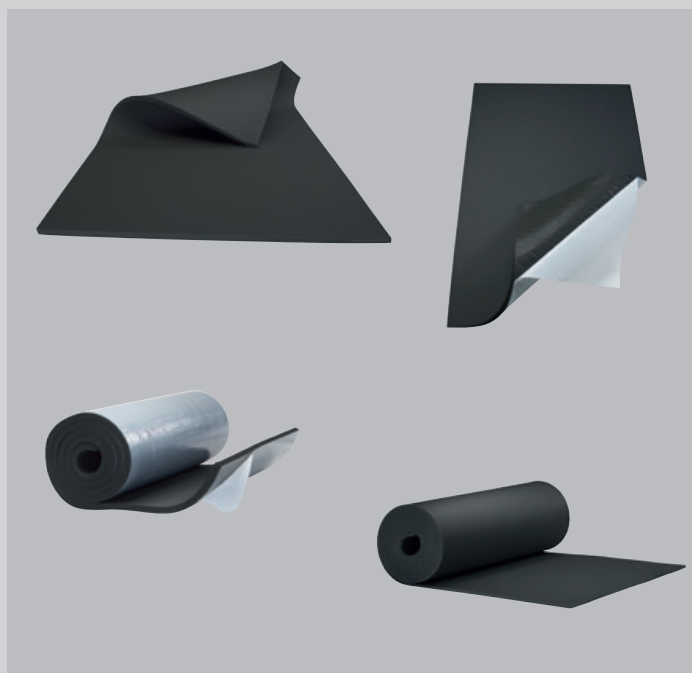
Artikel-Nummer	Dämmschichtdicke [mm]	Rohr max. Außen-Ø [mm]	Innen-Ø min/	Karton/Inhalt [m]
20 300 13 003 015	13,5	15	16,0–17,5	108
20 300 13 003 018	14	18	19,0–20,5	96
20 300 13 003 022	14,5	22	23,0–24,5	84
20 300 13 003 028	15,5	28	29,0–30,5	60
20 300 13 003 035	16	35	36,0–38,0	40
20 300 13 003 042	16,5	42	43,5–45,5	40
20 300 13 003 048	16,5	48	49,5–51,5	32
20 300 13 003 054	17	54	55,0–57,0	24
20 300 13 003 060	17,5	60	61,5–63,5	24
20 300 13 003 076	17,5	76	77,0–79,5	16
20 300 13 003 089	17,5	89	90,5–93,5	16

AF-4 – Dämmschichtdicke 17–22,5 mm

Artikel-Nummer	Dämmschichtdicke [mm]	Rohr max. Außen-Ø [mm]	Innen-Ø min/	Karton/Inhalt [m]
20 300 13 004 015	17	15	16,0–17,5	80
20 300 13 004 018	17,5	18	19,0–20,5	60
20 300 13 004 022	18	22	23,0–24,5	56
20 300 13 004 028	19	28	29,0–30,5	48
20 300 13 004 035	19,5	35	36,0–38,0	36
20 300 13 004 042	20,5	42	43,5–45,5	32
20 300 13 004 048	21	48	49,5–51,5	24
20 300 13 004 054	21	54	55,0–57,0	24
20 300 13 004 060	21,5	60	61,5–63,5	20
20 300 13 004 076	22	76	77,0–79,5	16
20 300 13 004 089	22,5	89	90,5–93,5	12

¹ Bei diesem Artikel wird die Selbstklebenart als Tangentialschnitt ausgeführt.

R+F OPTILINE KAUTSCHUK KT PLATTEN



Platten 2 m x 0,5 m

Artikel-Nummer	Dämmschichtdicke [mm]	Karton/Inhalt [m]
20 300 14 010 000	10	13
20 300 14 013 000	13	9
20 300 14 016 000	16	8
20 300 14 019 000	19	7
20 300 14 025 000	25	5
20 300 14 032 000	32	4
20 300 14 050 000	50	3

Platten selbstklebend, 2 m x 0,5 m

Artikel-Nummer	Dämmschichtdicke [mm]	Karton/Inhalt [m]
20 300 15 010 000	10	13
20 300 15 013 000	13	9
20 300 15 019 000	19	7
20 300 15 025 000	25	5
20 300 15 032 000	32	4
20 300 15 050 000	50	3

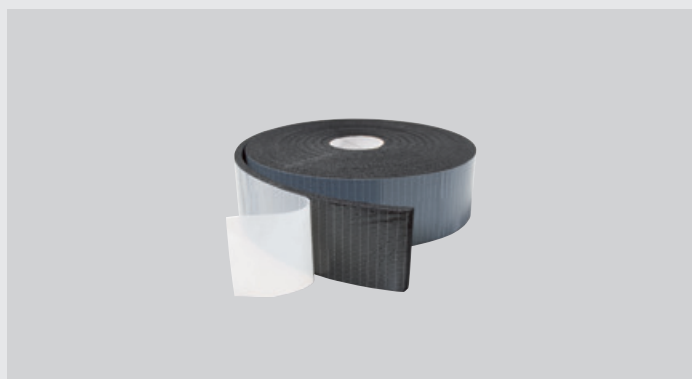
Platten endlos Breite 1 m

Artikel-Nummer	Dämmschichtdicke [mm]	Karton/Inhalt [m]
20 300 16 003 000	3	30
20 300 16 006 000	6	15
20 300 16 010 000	10	10
20 300 16 013 000	13	8
20 300 16 016 000	16	7
20 300 16 019 000	19	6
20 300 16 025 000	25	4
20 300 16 032 000	32	3

Platten endlos selbstklebend, Breite 1 m

Artikel-Nummer	Dämmschichtdicke [mm]	Karton/Inhalt [m]
20 300 17 003 000	3	30
20 300 17 006 000	6	15
20 300 17 010 000	10	10
20 300 17 013 000	13	8
20 300 17 016 000	16	7
20 300 17 019 000	19	6
20 300 17 025 000	25	4
20 300 17 032 000	32	3

R+F OPTILINE STREIFEN SELBSTKLEBEND



Farbe schwarz, Breite 50 mm

Artikel-Nummer	Länge [m]	Dicke [mm]	Karton/Inhalt [m]
20 300 18 010 000	10	10	20
20 300 18 013 000	8	13	20
20 300 18 019 000	6	19	20

R+F OPTILINE KAUTSCHUK BAND SELBSTKLEBEND



Farbe schwarz, Breite 50 mm

Artikel-Nummer	Länge [m]	Dicke [mm]	Karton/Inhalt [m]
20 300 19 000 000	15	3	12