



Scorpius

Der luftgeführte Scorpius – klar im Design und mit gerader Türscheibe – bietet eine sehr große Auswahl an Designs: farbige Kacheln, Majolika, mehrere Feinsteinzeugplatten, Stahlblech, Sandstein oder Speckstein. Dem individuellen Geschmack sind hier kaum Grenzen gesetzt. Die Gesamtwärmeleistung beträgt maximal 8,2 kW.



Majolika
Creme gesprenkelt
o. Abb.: Rubinrot und Gelb getüpfelt

Stahlblech
Metallgrau



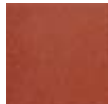
Feinsteinzeug
Grau
o. Abb.: Beige und Schwarz



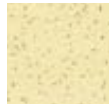
Majolika-Kacheln
Bordeauxrot
o. Abb.: Terrakotta, Creme und Strohgelt

Farbübersicht Scorpius:

Majolika-Kacheln



Terrakotta



Strohgelt



Creme



Bordeauxrot

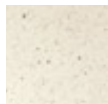
Majolika



Gelb getüpfelt

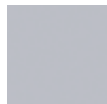


Rubinrot



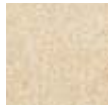
Creme gesprenkelt

Lackiertes Stahlblech

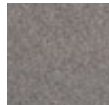


Metallgrau

Feinsteinzeug



Beige



Grau



Schwarz

Sandstein



Speckstein



Scorpius:												
	Majolika-Kacheln		Majolika		Feinsteinzeug		Stahlblech		Sandstein		Speckstein	
	max	min	max	min	max	min	max	min	max	min	max	min
Gesamtwärmeleistung	8,2 kW	2,2 kW	8,2 kW	2,2 kW	8,2 kW	2,2 kW	8,2 kW	2,2 kW	8,2 kW	2,2 kW	8,2 kW	2,2 kW
Maße und Gewichte												
Höhe	106 cm		106 cm		106 cm		106 cm		106 cm		106 cm	
Breite	61 cm		51 cm		51 cm		51 cm		51 cm		51 cm	
Tiefe	56 cm		56 cm		56 cm		56 cm		56 cm		56 cm	
Kaminanschluss	Ø 100 mm		Ø 100 mm		Ø 100 mm		Ø 100 mm		Ø 100 mm		Ø 100 mm	
Gewicht	150 kg		131 kg		139 kg		130 kg		170 kg		170 kg	
geeigneter Brennstoff	Pellet		Pellet		Pellet		Pellet		Pellet		Pellet	
Pelletvorratsbehälter	30 kg		30 kg		30 kg		30 kg		30 kg		30 kg	
stündlicher Pelletverbrauch	1,81 kg/h	0,50 kg/h	1,81 kg/h	0,50 kg/h	1,81 kg/h	0,50 kg/h	1,81 kg/h	0,50 kg/h	1,81 kg/h	0,50 kg/h	1,81 kg/h	0,50 kg/h
Stromaufnahme bei der Zündung	400 W		400 W		400 W		400 W		400 W		400 W	
Stromaufnahme im Betrieb	130 W		130 W		130 W		130 W		130 W		130 W	
Schornsteindaten												
Abgasmassenstrom	4,96 g/s	4,40 g/s	4,96 g/s	4,40 g/s	4,96 g/s	4,40 g/s	4,96 g/s	4,40 g/s	4,96 g/s	4,40 g/s	4,96 g/s	4,40 g/s
Abgastemperatur	220,0°C	115,0°C	220,0°C	115,0°C	220,0°C	115,0°C	220,0°C	115,0°C	220,0°C	115,0°C	220,0°C	115,0°C
Mindestförderdruck	11 Pa	8,0 Pa	11 Pa	8,0 Pa	11 Pa	8,0 Pa	11 Pa	8,0 Pa	11 Pa	8,0 Pa	11 Pa	8,0 Pa
mittlerer CO ₂ - Gehalt	0,020 %	0,050 %	0,020 %	0,050 %	0,020 %	0,050 %	0,020 %	0,050 %	0,020 %	0,050 %	0,020 %	0,050 %
Wirkungsgrad	89,5 %	86,7 %	89,5 %	86,7 %	89,5 %	86,7 %	89,5 %	86,7 %	89,5 %	86,7 %	89,5 %	86,7 %

Cetus:												
	Majolika-Kacheln		Majolika		Feinsteinzeug		Stahlblech		Sandstein		Speckstein	
	max	min	max	min	max	min	max	min	max	min	max	min
Gesamtwärmeleistung	8,2 kW	2,2 kW	8,2 kW	2,2 kW	8,2 kW	2,2 kW	8,2 kW	2,2 kW	8,2 kW	2,2 kW	8,2 kW	2,2 kW
Maße und Gewichte												
Höhe	106 cm		106 cm		106 cm		106 cm		106 cm		106 cm	
Breite	61 cm		51 cm		51 cm		51 cm		51 cm		51 cm	
Tiefe	56 cm		56 cm		56 cm		56 cm		56 cm		56 cm	
Kaminanschluss	Ø 100 mm		Ø 100 mm		Ø 100 mm		Ø 100 mm		Ø 100 mm		Ø 100 mm	
Gewicht	150 kg		131 kg		139 kg		130 kg		170 kg		170 kg	
geeigneter Brennstoff	Pellet		Pellet		Pellet		Pellet		Pellet		Pellet	
Pelletvorratsbehälter	30 kg		30 kg		30 kg		30 kg		30 kg		30 kg	
stündlicher Pelletverbrauch	1,81 kg/h	0,50 kg/h	1,81 kg/h	0,50 kg/h	1,81 kg/h	0,50 kg/h	1,81 kg/h	0,50 kg/h	1,81 kg/h	0,50 kg/h	1,81 kg/h	0,50 kg/h
elektrische Zündung	130 W		130 W		130 W		130 W					
Stromaufnahme bei der Zünd.	400 W		400 W		400 W		400 W		400 W		400 W	
Stromaufnahme im Betrieb	130 W		130 W		130 W		130 W		130 W		130 W	
Schornsteindaten												
Abgasmassenstrom	4,96 g/s	4,40 g/s	4,96 g/s	4,40 g/s	4,96 g/s	4,40 g/s	4,96 g/s	4,40 g/s	4,96 g/s	4,40 g/s	4,96 g/s	4,40 g/s
Abgastemperatur	220,0°C	115,0°C	220,0°C	115,0°C	220,0°C	115,0°C	220,0°C	115,0°C	220,0°C	115,0°C	220,0°C	115,0°C
Mindestförderdruck	11 Pa	8,0 Pa	11 Pa	8,0 Pa	11 Pa	8,0 Pa	11 Pa	8,0 Pa	11 Pa	8,0 Pa	11 Pa	8,0 Pa
mittlerer CO ₂ - Gehalt	0,020 %	0,050 %	0,020 %	0,050 %	0,020 %	0,050 %	0,020 %	0,050 %	0,020 %	0,050 %	0,020 %	0,050 %
Wirkungsgrad	89,5 %	86,7 %	89,5 %	86,7 %	89,5 %	86,7 %	89,5 %	86,7 %	89,5 %	86,7 %	89,5 %	86,7 %

Kallisto:				
	Majolika-Kacheln		Stahlblech	
	max	min	max	min
Gesamtwärmeleistung	11,7 kW	5,0 kW	11,7 kW	5,0 kW
Maße und Gewichte				
Höhe	120 cm		120 cm	
Breite	63 cm		63 cm	
Tiefe	66 cm		63 cm	
Kaminanschluss	Ø 100 mm		Ø 100 mm	
Gewicht	218 kg		179 kg	
geeigneter Brennstoff	Pellet		Pellet	
Pelletvorratsbehälter	35 kg		35 kg	
stündlicher Pelletverbrauch	2,57 kg/h	1,03 kg/h	2,57 kg/h	1,03 kg/h
Stromaufnahme bei der Zünd.	350 W		350 W	
Stromaufnahme im Betrieb	120 W		120 W	
Schornsteindaten				
Abgasmassenstrom	7,20 g/s	3,60 g/s	7,20 g/s	3,60 g/s
Abgastemperatur	230°C	110°C	230°C	110°C
Mindestförderdruck	11 Pa	9,0 Pa	11 Pa	9,0 Pa
mittlerer CO ₂ - Gehalt	0,010 %	0,020 %	0,010 %	0,020 %
Wirkungsgrad	89,3 %	94,8 %	89,3 %	94,8 %

Linea:				
	Linea 6		Linea 9	
	Stahlblech		Stahlblech	
	max	min	max	min
Gesamtwärmeleistung	6 kW	1,8 kW	9 kW	2,7 kW
Maße und Gewichte				
Höhe	108 cm		108 cm	
Breite	46 cm		46 cm	
Tiefe	49 cm		49 cm	
Kaminanschluss	Ø 80 mm		Ø 80 mm	
Gewicht	112 kg		112 kg	
geeigneter Brennstoff	Pellet		Pellet	
Pelletvorratsbehälter	16,5 kg		16,5 kg	
stündlicher Pelletverbrauch	1,44 kg/h	0,40 kg/h	2,04 kg/h	0,58 kg/h
Stromaufnahme bei der Zündung	410 W		410 W	
Stromaufnahme im Betrieb	90 W		90 W	
Schornsteindaten				
Abgasmassenstrom	4,53 g/s	2,45 g/s	5,84 g/s	2,75 g/s
Abgastemperatur	184°C	93°C	187°C	101°C
Mindestförderdruck	11 Pa	11 Pa	11 Pa	11 Pa
mittlerer CO ₂ - Gehalt bei 13% O ₂	0,013 %	0,041 %	0,007 %	0,035 %
Wirkungsgrad	90,5 %	92,5 %	90 %	93,5 %