

Kaminöfen/Pelletöfen

Natürliche Wärme für jedes Zuhause



Perfekte Behaglichkeit in jedem Raum

Die Optiline by wodtke Ofenserie



Hochwertige Kamin- und Pelletöfen liegen voll im Trend. Sie bringen nicht nur eine angenehme Wärme und Behaglichkeit in den Wohnbereich, sondern lassen sich auch sehr kosten- und energiesparend betreiben. Und ganz nebenbei setzen die formschönen Öfen architektonische Akzente in jedem Raum. Für ein einzigartiges Wohngefühl.

Mit der Optiline by wodtke Ofenserie bietet Richter+Frenzel ein umfangreiches Angebot innovativer Heizlösungen für jede Anforderung – sowohl für Stückholz und Holzbriketts als auch für Pellets. Während die Kaminöfen vor allem durch ihr faszinierendes Flammenspiel, die wohltuende Wärmeabstrahlung und die leistungsstarke Feuerungstechnik begeistern, punkten die Pelletöfen besonders durch ihre hohe Wirtschaftlichkeit und Umweltfreundlichkeit – die Verbrennung erfolgt nahezu CO₂-neutral.

Ganz gleich, welche Variante gewünscht ist: Alle Modelle der Serie überzeugen durch ihre modernen und geradlinigen Formen. Um den Öfen eine klare Linie und einen ganz eigenen Charakter zu verleihen, sind alle Grundkörper bewusst schwarz gehalten. Markante Edelstahlleisten in Seitenverkleidungen oder Türgriffen sorgen für einen optischen Blickfang. Und dank der robusten Verarbeitungsqualität ist eine zuverlässige Funktionalität über viele Jahre gesichert.

Nicht zuletzt überzeugen die Öfen der Optiline by wodtke Serie durch intelligente, technische Details und sorgen so für höchste Energieeffizienz. Zum Beispiel lässt sich das Modell Momo water+ ganz einfach mit der Zentralheizung koppeln – das bedeutet, dass überschüssige Wärme in den Wasserkreislauf der Heizung eingespeist wird und für Heizkörper oder Fußbodenheizung genutzt werden kann. Das spart nachhaltig Gas oder Öl ein – und gleichzeitig wird durch den „Abtransport“ der Wärme aus dem Aufstellraum ein Überhitzungseffekt vermieden.

Kaminöfen/Pelletöfen: Differenzdruck-Controller

Moderne Niedrigenergiehäuser verfügen wegen der dichten Bauweise häufig über eine kontrollierte Wohnungslüftung. Der gleichzeitige Betrieb von kontrollierter Wohnungslüftung und Feuerstätte kann ohne zusätzliche Sicherheitseinrichtung erfolgen, wenn die Feuerstätte raumluftunabhängig betrieben wird. Ist dies nicht möglich, muss gewährleistet werden, dass durch die Lüftungsanlage keine hohen Unterdrücke im Aufstellungsraum erzeugt werden, die zur Beeinträchtigung des Feuerstättenbetriebs bis hin zu

Rauchgasaustritt führen könnten. Darüber hinaus ist gemäß DIN V 18160-1 der gemeinsame Anschluss von Feuerstätten mit Gebläse und Feuerstätten ohne Gebläse an einen Schornstein (Gemischtbelegung) oder von zwei Feuerstätten mit Gebläse (Mehrfachbelegung) ohne weitere Maßnahmen nicht zugelassen.

DS01 L und DS01 M bieten die ideale Lösung für alle drei genannten Anwendungen.

Optiline by wodtke DS 01 L



Eine Sicherheitseinrichtung, die den gleichzeitigen Betrieb von raumluft-abhängigen Feuerstätten für feste Brennstoffe und Lüftungsanlagen ermöglicht.

Leistungsmerkmale:

Ermöglicht den gleichzeitigen Betrieb von Lüftungsanlage und raumluft-abhängiger Feuerstätte entsprechend § 4 der FeuVO in Deutschland.

NEU:

Automatikreset: 3 x innerhalb von 24 h – automatische Wiederinbetriebnahme der Lüftungsanlage nach Störfall; über den DS 01 L wird der Differenzdruck im Feuerraum bzw. im Verbindungsstück beim Betrieb des Ofens gegenüber dem Aufstellraum überwacht; bei Unterschreitung des Mindestwertes wird die raumlufttechnische Anlage ausgeschaltet; eigensichere Ausführung; mit großem LCD-Display zur Anzeige u. a. von Schornsteinzug, 2 x Druckanschlussstülen für Schlauch, Nennweite 5 mm, 1 x Kontakteingang (Öffner potenzialfrei) für Startsignal, 1 x Schaltausgang (Relais-Kontakt), max. 2 A 1 x Eingang Versorgungsspannung 230 V(AC) / 50 Hz; Nennmessbereich -50 bis +50 Pa; Schutzart IP 54; CE-Kennzeichnung; TÜV-geprüft; Patent angemeldet; Gehäuse grau inkl. Befestigungsmaterial für Aufputzmontage; allgemeine bauaufsichtliche Zulassung Z-85.1-2 (gleichzeitiger Betrieb mit einer Lüftungsanlage).

Hinweis:

Sicherheitstechnisch überwacht werden muss der gleichzeitige Betrieb von Lüftungsanlagen und raumluftabhängigen Feuerstätten.

Art.-Nr. 70 838 00 953 950

Optiline by wodtke DS 01 M



Gemischtbelegung: ein wodtke Pellet Primärofen® und eine Feuerstätte ohne Gebläse für Stückholz oder Braunkohlebriketts an einem Schornstein. Mehrfachbelegung: mit zwei wodtke Pellet Primärofen® an einem Schornstein.

Leistungsmerkmale:

Eine Sicherheitseinrichtung für zwei Anwendungen.

NEU:

Ermöglicht Mehrfachbelegung eines Schornsteins mit zwei wodtke Pellet Primärofen®; ermöglicht die Gemischtbelegung eines Schornsteins (wodtke Pellet Primärofen® und Feuerstätte für feste Brennstoffe ohne Gebläse an einem Schornstein); über den DS 01 M wird der Differenzdruck im Feuerraum bzw. im Verbindungsstück beim Betrieb des Ofens gegenüber dem Aufstellraum überwacht; bei Unterschreitung des Mindestwertes wird der sich in Betrieb befindliche wodtke Pellet Primärofen® ausgeschaltet; eigensichere Ausführung; mit großem LCD-Display zur Anzeige u. a. von Schornsteinzug, 2 x Druckanschlussstülen für Schlauch, Nennweite 5 mm, 1 x Kontakteingang (Öffner potenzialfrei) für Startsignal, 1 x Schaltausgang (Relais-Kontakt), max. 2 A, 1 x Eingang Versorgungsspannung 230 V(AC) / 50 Hz; Nennmessbereich -50 bis +50 Pa; Schutzart IP 54; CE-Kennzeichnung; TÜV-geprüft; Patent angemeldet; Gehäuse grau inkl. Befestigungsmaterial für Aufputzmontage; allgemeine bauaufsichtliche Zulassung Z-43.13-302 (Mehrfachbelegung und Gemischtbelegung eines Schornsteins).

Hinweis:

Sicherheitstechnisch überwacht werden müssen die Gemischtbelegung eines Schornsteins mit einem wodtke Pellet Primärofen® und einer handelsüblichen, geschlossen zu betreibenden Feuerstätte für feste Brennstoffe ohne Gebläse und die Mehrfachbelegung eines Schornsteins (mit 2 wodtke Pellet Primärofen®).

Art.-Nr. 70 838 00 953 960

Kaminofen Centro



Der klassische runde Kaminofen ist ganz in Schwarz gehalten und verfügt über einen raffinierten Edelstahlgriff. Doch nicht nur das besondere Design überzeugt – auch die einfache und komfortable Bedienung zeichnet das Modell Centro aus. Mit einer Heizleistung von 5 kW sorgt der Kaminofen im Wohnzimmer jederzeit für wohlig wärmende Temperaturen.

Produkteigenschaften

- Zugelassene Brennstoffe: Holz und Braunkohlebriketts
- 2. Stufe der 1. BImSchV erfüllt
- Bauart 1: Anschluss an mehrfach belegten Schornstein möglich
- Anschluss für separate Verbrennungsluftleitung Ø 100 mm (vertikal nach unten oder horizontal nach hinten)
- Feuerraumauskleidung Vermiculite und Guss
- Feuerrost aus massivem Guss
- wotdke Air Control Thermoregelung mit automatischer Verbrennungsluftführung
- AWS-Scheibenspülung
- Aschelade
- Brennstoffwähler zur Optimierung auf Holz und Braunkohlebriketts
- Rauchrohrwechselstützen vertikal (oben) Ø 150 mm – auf horizontal (hinten) umbaubar
- Hochwertige, doppelwandig ausgeführte Konstruktion aus Stahl und Guss
- Geprüft als raumluftabhängige Feuerstätte
- Raumheizvermögen (nach DIN 18893): ca. 36 m³ bis ca. 88 m³

Technische Daten

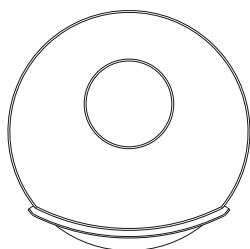
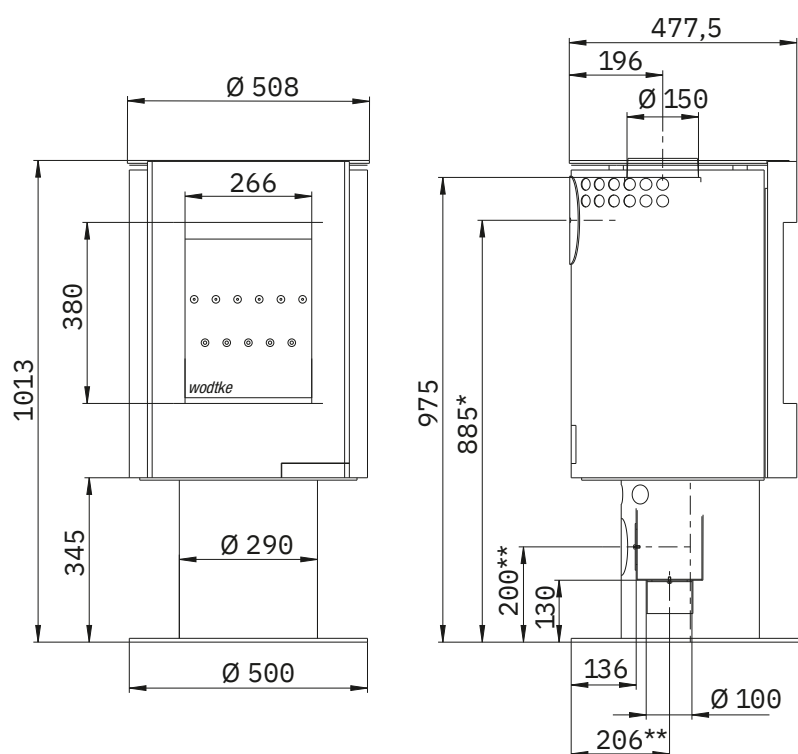
Centro

Nennwärmeleistung [kW]	5
Raumluftunabhängig	nein
Scheitholzlänge [cm]	25
Artikelnummer	70 838 00 866 100



Energieeffizienzklasse A
(Energieeffizienzklassen im
Bereich von A++ bis G)

Abmessungen [mm]



- * Mitte RR-Anschluss hinten.
- ** Mitte Anschluss-Stutzen, externe Verbrennungsluft, wechselbar.



Der Kaminofen Move lässt sich bis zu 36° nach links und rechts drehen – so können je nach Wunsch und Gewohnheit schnell und einfach verschiedene Wohnszenarien und Perspektiven geschaffen werden. Nicht nur die „Bewegungsfreiheit“, auch der charakteristische runde Ofenkörper, das große Sichtfenster, die komfortable Thermoregelung „Air Control“ und das optional erhältliche Wärmespeichermodul machen den Kaminofen Move zu einem echten Highlight der Serie.

**HiClean
Filter** 

**Speicher
Modul** 

Produkteigenschaften

- Zugelassene Brennstoffe: Holz und Braunkohlebriketts
- 2. Stufe der 1. BImSchV erfüllt
- wodtke Air Control Thermoregelung mit automatischer Verbrennungsluftführung
- AWS-Scheibenspülung
- Bauart 1 (Anschluss an mehrfach belegten Schornstein möglich)
- Anschluss für separate Verbrennungsluftleitung Ø 100 mm, Rauchrohranschluss vertikal (oben) Ø 150 mm
- Feuerraumauskleidung Vermiculite, Stahl und Guss
- Feuerrost aus massivem Guss
- Aschelade
- Brennstoffwähler zur Optimierung auf Holz und Braunkohlebriketts
- Hochwertige, doppelwandig ausgeführte Konstruktion aus Stahl und Guss
- Feuerraumtür aus Stahlblech mit großer Glaskeramik-scheibe
- Geprüft als raumluftabhängige Feuerstätte
- Raumheizvermögen (nach DIN 18893): 47 m³ bis ca. 116 m³

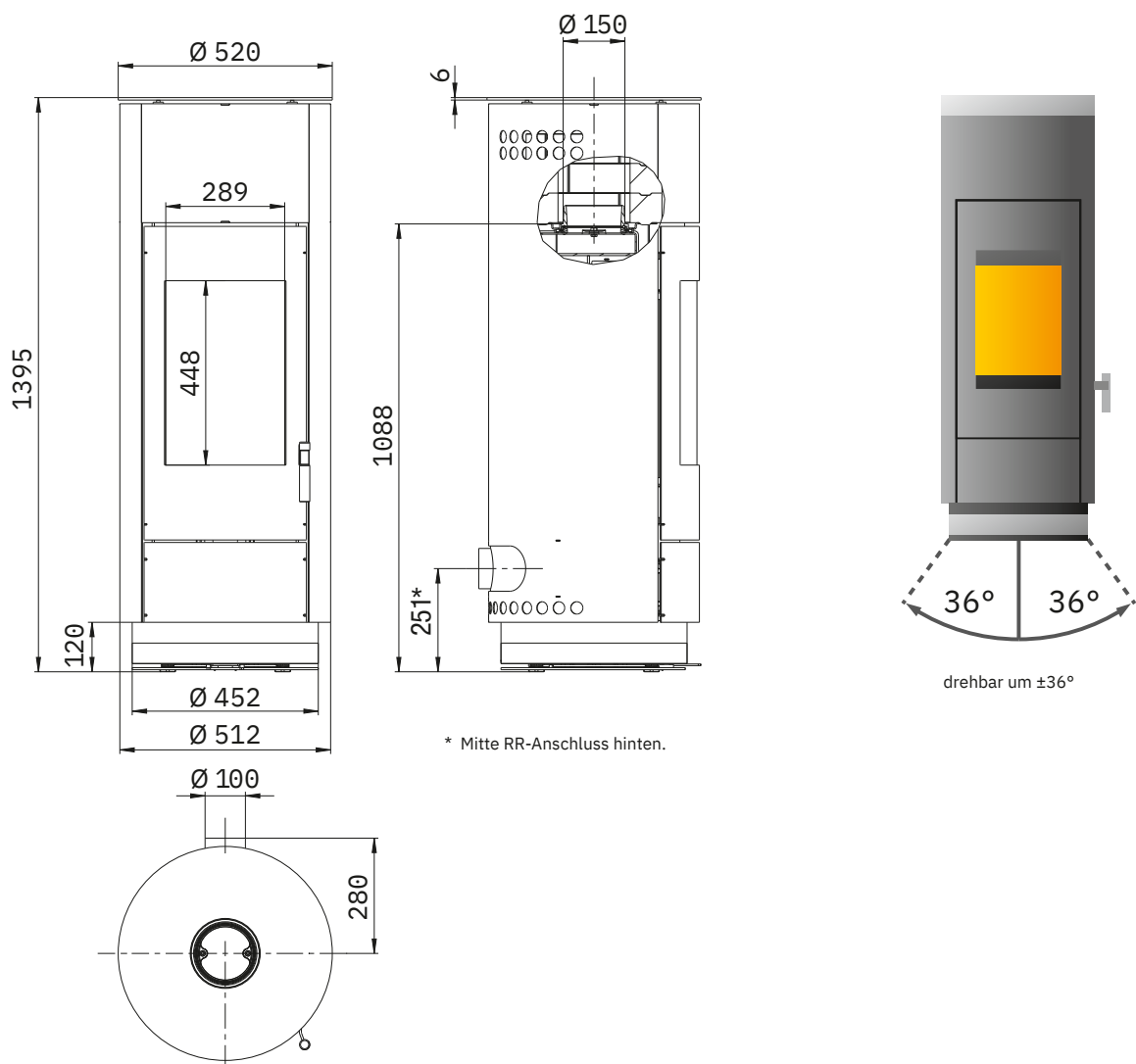
Technische Daten

		Move ohne Wärmespeichermodul	Move mit Wärmespeichermodul
Nennwärmeleistung	[kW]	6	6
Raumluftunabhängig		nein	nein
Scheitholzlänge	[cm]	25	25
Artikelnummer		70 838 00 870 110	70 838 00 870 310



Energieeffizienzklasse A
(Energieeffizienzklassen im
Bereich von A++ bis G)

Abmessungen [mm]



Kaminofen Momo Water+



Durch die intelligente Kombination mit der innovativen „Water-plus“-Technologie garantiert der Kaminofen Momo Water+ nicht nur eine angenehme Raumtemperatur, sondern gleichzeitig auch eine hervorragende Energieeffizienz. Denn überschüssige Wärmeenergie wird direkt an das Zentralheizungssystem abgegeben – so lassen sich weitere Räume beheizen. Mit einer wasserseitigen Leistung von ca. 70 % bei einer Nennwärmeleistung im Bereich von 8 kW ist der Ofen auch ideal für Räume mit geringem Restwärmebedarf geeignet und bietet sich außerdem als optimale Ergänzung für eine Solaranlage mit Pufferspeicher an.

Produkteigenschaften

- Zugelassene Brennstoffe: Holz und Braunkohlebriketts
- 2. Stufe der 1. BImSchV erfüllt
- wotke Air Control Thermoregelung mit automatischer Verbrennungsluftführung
- AWS-Scheibenspülung
- Bauart 1 (Anschluss an mehrfach belegten Schornstein möglich)
- Anschluss für separate Verbrennungsluftleitung Ø 100 mm vertikal nach hinten
- Feuerraumauskleidung Vermiculite und Stahl
- Feuerrost aus massivem Guss
- Aschelade
- Brennstoffwähler zur Optimierung auf Holz und Braunkohlebriketts
- Rauchrohranschluss vertikal (oben) Ø 150 mm
- Wasserseitiger Anschluss wahlweise nach unten (vertikal) oder nach hinten (horizontal) verlegbar
- Hochwertige, doppelwandig ausgeführte Konstruktion aus Stahl und Guss
- Großer, isolierter Wasserwärmetauscher mit ca. 21 Liter Wasserinhalt
- Thermische Ablaufsicherung, Tauchhülse, Füll-/Entleerhahn und Entlüfter integriert
- Geprüft als raumluftabhängige Feuerstätte
- Raumheizvermögen (nach DIN 18893): 73 m³ bis ca. 186 m³

Technische Daten

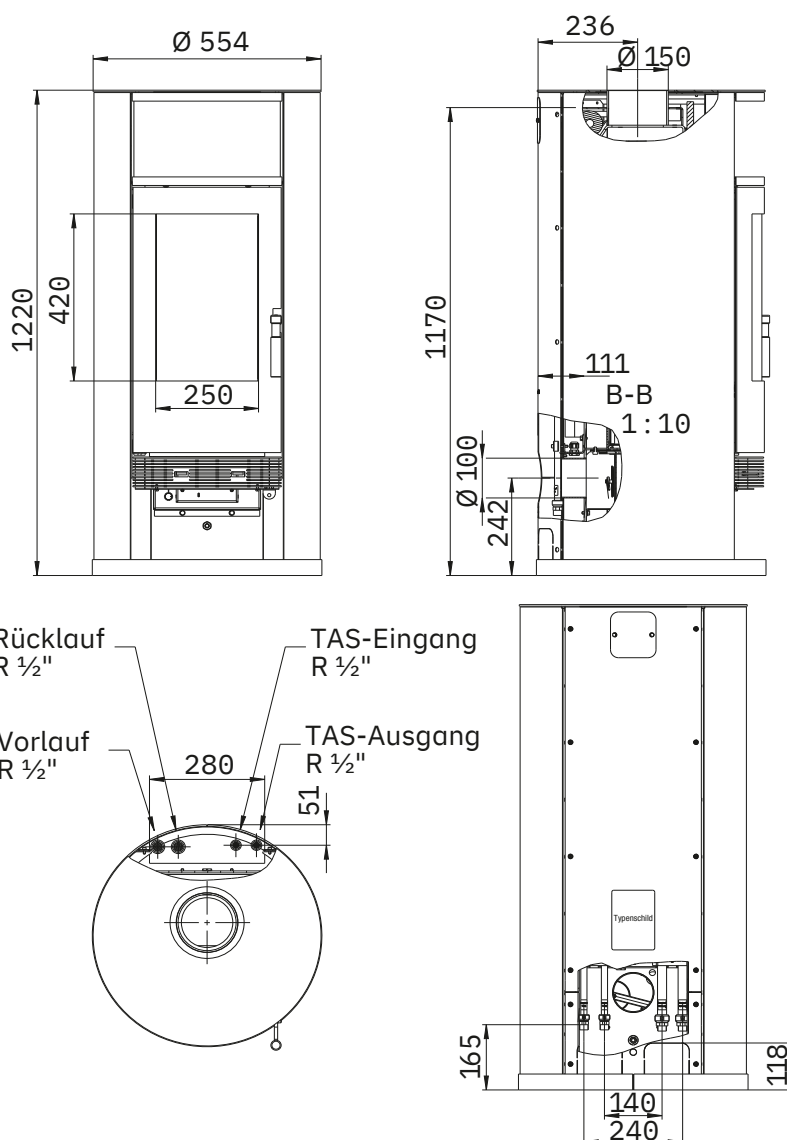
Momo Water+

Nennwärmeleistung	[kW]	8
Wasserseitige Leistung	[%]	70
Raumluftunabhängig		nein
Scheitholzlänge	[cm]	25
Artikelnummer		70 838 00 991 090



Energieeffizienzklasse A+
(Energieeffizienzklassen im
Bereich von A++ bis G)

Abmessungen [mm]



Pelletofen Frank Air+/Water+



Klar und geradlinig im Design, energieeffizient im Betrieb: Der Pelletofen Frank steht für eine junge Linie mit einem überzeugenden Preis-Leistungs-Verhältnis. Der schwarze Grundkörper setzt mit seiner eleganten Edeldalle geschmackvolle Akzente im Raum. Die integrierte elektronische Steuerung mit intuitiv nutzbarem Bedienboard garantiert einen optimalen Abbrand im Ofen – was den Wirkungsgrad deutlich erhöht und somit für eine nachhaltige Energieeinsparung sorgt. Weiterer Vorteil: Die Variante Frank Water+ erfüllt die hohen Anforderungen des EEWärmeG und kann somit ohne zusätzliche Maßnahmen den Pflichtanteil erneuerbarer Energien im Neubau abdecken. Zusätzlich ist diese Produktausführung auch mit bis zu 2.000,- € BAFA-förderfähig (Förderung im Bestandsbau, Stand Juli 2015).

Die Bedienung des Pelletofens Frank ist so einfach wie komfortabel: Über die LED-Anzeige des Bedienboards lassen sich Betriebszustand und Leistung auf einen Blick ablesen – Störungen werden sofort angezeigt. In Verbindung mit einem optional erhältlichen Thermostat sind individuelle Heizprogramme programmierbar – so ist jederzeit wohlige Wärme auf Knopfdruck verfügbar.

Produkteigenschaften

- Zugelassener Brennstoff: Holzpellets (Aschegehalt ~ 0,7%)
- 2. Stufe der 1. BImSchV erfüllt
- CE-Kennzeichnung, Prüfung nach EN 14 785 und Art. 15a B-VG
- Luftmengensensor für optimales Brennstoff-Luft-Verhältnis
- Rauchrohrstutzen Ø 100 mm, Außenluftanschluss vorhanden
- Vorratsbehälter 25 kg Pellets
- Eingriffsschutz am Vorratsbehälter
- Große Keramikglasscheibe, Scheibenluftspülung
- Air+ Geräte serienmäßig mit Abgaswärmetauscher ausgestattet
- Direkte Anschlussmöglichkeit für Raumthermostat und Heizungsregler
- Hochwertige, doppelwandig ausgeführte Konstruktion aus Stahl und Gusseisen
- Kindersicherer Türverschluss, höhenverstellbare Füße
- Adapterplatte für den Anschluss einer externen Pelletbeschickung
- Patentierte Verbrennungstechnik

Optiline by wodtke Frank Air+

Luftgerät zur Beheizung des Aufstellraumes

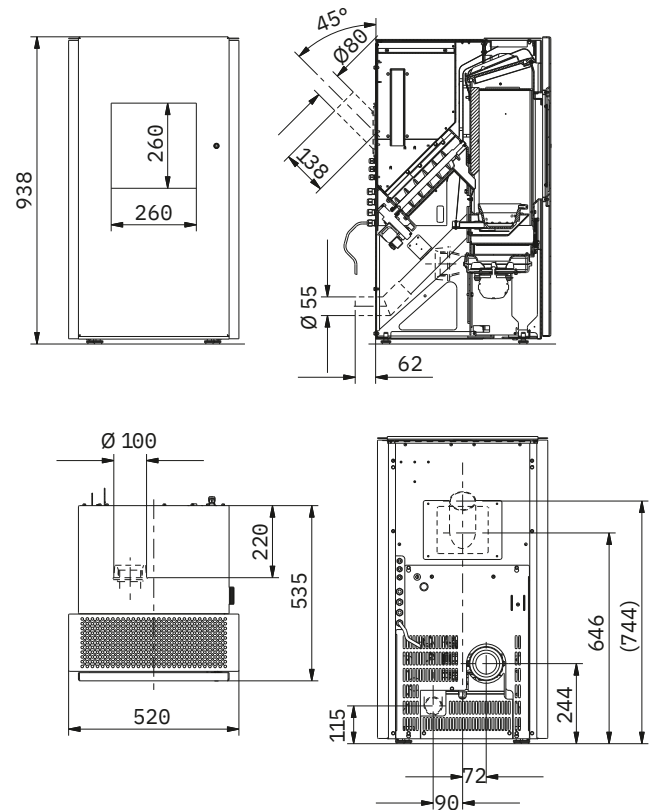
Technische Daten

		Frank Air+ 6 kW	Frank Air+ 8 kW
Nennwärmeleistung [kW]		6	8
Einstellbereich [kW]		2–6	2–8
Raumluftunabhängig		nein	nein
Pelletmenge [kg]		25	25
Leistungsabgabe		100 % Luft	100 % Luft
Brenndauer mit einer Füllung (ca. 25 kg):		max. 50 h/min. 16 h	max. 50 h/min. 16 h
Artikelnummer		70 838 00 502 090	70 838 00 502 390



Energieeffizienzklasse A+
(Energieeffizienzklassen im Bereich von A++ bis G)

Abmessungen [mm]



Optiline by wodtke Frank Water+

Wassergerät mit integrierter Vorlauftemperaturbegrenzung (75 °C)

Technische Daten

		Frank Water+ 8 kW	Frank Water+ 10 kW
Nennwärmeleistung [kW]		8	10
Einstellbereich [kW]		2–8	2–10
Raumluftunabhängig		nein	nein
Pelletmenge [kg]		25	25
Leistungsabgabe		25 % Luft/75 % Wasser	20 % Luft/80 % Wasser
Brenndauer mit einer Füllung (ca. 25 kg):		max 50 h/min 13 h	max 50 h/min 10 h
Artikelnummer		70 838 00 502 090	70 838 00 502 390

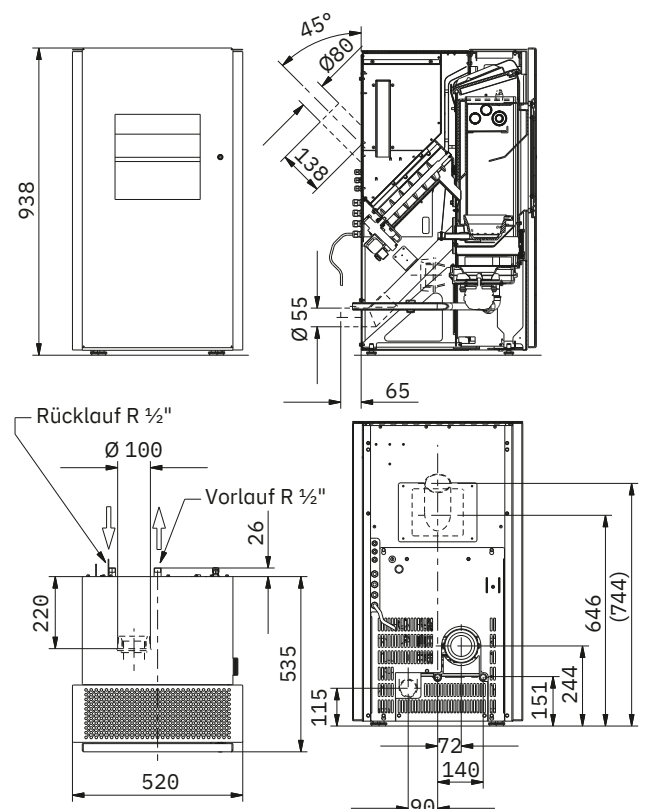


* Mit Regler FT1, UT1, UT2 verbessert sich die Effizienzklasse beim Ofen Frank Water+ auf A++.



Energieeffizienzklasse A+
(Energieeffizienzklassen im Bereich von A++ bis G)*

Abmessungen [mm]



A
 52070 **Aachen** Am Gut Wolf 19–21
 92224 **Amberg** Kastnerstr. 3
 83123 **Ammerang** Kammerer Feld 3
 59758 **Arnsberg** Grabenstr. 26
 99310 **Arnstadt**
 Ichtershäuser Str. 49 a
 63741 **Aschaffenburg** Benzstr. 1
 63741 **Aschaffenburg** Schönbornstr. 4
 85609 **Aschheim-Dornach**
 bei München
 Karl-Hammerschmidt-Str. 51
 86156 **Augsburg** Gubener Str. 4
 86161 **Augsburg**
 Stauffenbergstr. 5–9

B
 36251 **Bad Hersfeld** Am Ententeich 3
 97688 **Bad Kissingen** Spitzwiese 7
 64732 **Bad König** Berliner Str. 7
 99947 **Bad Langensalza**
 Straße der Einheit 24 a
 97616 **Bad Neustadt** Industriestr. 2
 83435 **Bad Reichenhall**
 Salzburger Str. 71
 96052 **Bamberg** Kronacher Str. 100
 95448 **Bayreuth** Weiherstr. 3
 51465 **Bergisch Gladbach**
 Paffratherstr. 132–134
 55411 **Bingen**
 Dromersheimer Chaussee 51
 53119 **Bonn** Brühler Str. 26
 53121 **Bonn** Justus-von-Liebig-Str. 31
 53229 **Bonn-Beuel** Alaunbachweg 27
 64572 **Büttelborn** Hessenring 25
 84489 **Burghausen** Gewerbepark
 Lindach D3

C
 93413 **Cham** Gewerbepark
 Chamminster Nord 5
 09116 **Chemnitz** Winklhofer Str. 13 a
 96450 **Coburg** Bamberger Str. 20

D
 85221 **Dachau** Felix-Wankel-Str. 3
 64293 **Darmstadt** Pfnorstr. 11
 94469 **Deggendorf**
 Konrad-Adenauer-Str. 12
 63128 **Dietzenbach**
 Robert-Bosch-Str. 7
 84130 **Dingolfing** Stauseestr. 1
 44143 **Dortmund** Zinkhüttenweg 1
 44149 **Dortmund-Oespel**
 Brennaborstr. 12
 01139 **Dresden-Kaditz**
 Spitzhausstr. 74
 01237 **Dresden** Georg-Mehrtens-Str. 4
 47053 **Duisburg-Hochfeld**
 Paul-Esch-Straße 55
 52349 **Düren** Nidegener Str. 152
 52351 **Düren** Friedrichstr. 5
 40231 **Düsseldorf**
 Königsberger Str. 100

E
 84307 **Eggenfelden**
 Schellenbruckstr. 17
 85072 **Eichstätt** Industriestr. 26
 99817 **Eisenach** Mühlhäuserstr. 27
 63820 **Eisenfeld** Am Stachus 5
 82275 **Emmering** Untere Au 2
 85435 **Erding** Freisinger Str. 62
 50374 **Erfstadt** Behrensstr. 5 a
 99089 **Erfurt** Mittelhäuser Str. 80
 99198 **Erfurt** Fichtenweg 2

91052 **Erlangen** Hilpertstr. 15–17
 91056 **Erlangen**
 Frauenausracher Str. 75
 65760 **Eschborn** Elly-Beinhorn-Str. 4
 37269 **Eschwege** Thüringer Str. 26
 45145 **Essen** Am Funkturm 2
 45355 **Essen** Wolfsbankstr. 48

F
 91301 **Forchheim** Daimlerstr. 22
 65929 **Frankfurt a. M.** Silostr. 39 b
 60437 **Frankfurt-Nieder-Eschbach**
 Genfer Str. 4 b
 85356 **Freising** Clemensänger-Ring 24

G
 45894 **Gelsenkirchen-Buer**
 Feldhauser Str. 91
 07552 **Gera** Carl-Zeiss-Str. 2
 35398 **Gießen** Gottlieb-Daimler-Str. 6+8
 99867 **Gotha** Friemarstr. 65
 82166 **Gräfelfing** bei München
 Seeholzenstr. 5

H
 58095 **Hagen** Körnerstraße 84+84 a
 06116 **Halle/Saale**
 Reideburger Str. 55–57
 06126 **Halle/Saale** Weststr. 31
 63452 **Hanau** Moselstr. 47
 34346 **Hannoversch Münden**
 Hinter der Blume 86
 04746 **Hartha** Töpelstr. 20
 83734 **Hausham** Industriestr. 22 a
 64646 **Heppenheim**
 Von-Humboldt-Str. 11
 44652 **Herne** Herner Str. 58–60
 91315 **Höchstadt** Am Aischpark 4 a
 95030 **Hof** An der Hohensaas 5
 83607 **Holzkirchen** Konrad-Zuse-Str. 1

I
 55743 **Idar-Oberstein** Kaufacker 8
 65510 **Idstein** Black-und-Decker-Str. 42
 89257 **Illertissen** Memminger Str. 18
 98693 **Ilmenau** Weimarer Str. 67
 85053 **Ingolstadt** Eriagstr. 11
 58644 **Iserlohn** Untergrüner Str. 37

J
 07743 **Jena** Unstrutweg 1

K
 47475 **Kamp-Lintfort** Oststr. 77
 97753 **Karlstadt** Julius-Echter-Str. 57
 34123 **Kassel** Gobietstr. 5
 34121 **Kassel** Kohlenstr. 65
 87600 **Kaufbeuren** Moosmangstr. 19
 65779 **Kelkheim** Siemensstr. 6
 65451 **Kelsterbach**
 Im Taubgrund 31–33
 87437 **Kempten** Bleicherstr. 36
 97318 **Kitzingen**
 Rudolf-Diesel-Str. 17
 83059 **Kolbermoor**
 Carl-Jordan-Str. 10
 50825 **Köln-Ehrenfeld**
 Widdersdorfer Str. 205
 51149 **Köln-Porz** Hansestr. 99
 86381 **Krumbach** Bahnhofstr. 92 a
 86381 **Krumbach** Ulmer Str. 7 a

L
 84030 **Landshut-Ergolding**
 Industriestr. 18 a
 97922 **Lauda-Königshofen**
 Deubacher Str. 10
 04179 **Leipzig** Saarländer Str. 1–3
 04316 **Leipzig** Paunsdorfer Str. 5
 04435 **Leipzig-Radefeld** Milanstr. 3
 06237 **Leuna** Kötzscher Weg 2–4
 51373 **Leverkusen** Robert-Blum-Str. 21

M
 55128 **Mainz** Haifa-Allee 2
 55130 **Mainz-Weisenau**
 Jakob-Anstatt-Str. 8
 68165 **Mannheim-Fahrloch**
 Fahrlochstr. 10–12
 68229 **Mannheim-Friedrichsfeld**
 Markircher Str. 25
 68229 **Mannheim**
 Lembacher Str. 16–18
 35043 **Marburg** Im Rudert 27
 98617 **Meiningen** Werrastr. 1 e
 87700 **Memmingen**
 Rudolf-Diesel-Str. 16 a
 40822 **Mettmann** Seibelstr. 26
 99974 **Mühlhausen**
 Friedrich-Naumann-Str. 75
 45475 **Mülheim a. d. Ruhr**
 Schultenhofstr. 42
 56218 **Mülheim-Kärlich**
 Industriestr. 18–20
 80807 **München** Ingolstädter Str. 12
 80939 **München/Euro-Industriepark**
 Maria-Probst-Str. 21–23
 81241 **München-Pasing**
 Landsberger Str. 428
 81541 **München-Giesing** Balanstr. 73

N
 86633 **Neuburg a. d. Donau**
 Nördliche Grünauer Str. 35
 92318 **Neumarkt i. d. Oberpfalz**
 Regensburger Str. 127
 41464 **Neuss** Moselstr. 18
 56564 **Neuwied** Andernacher Str. 70
 86720 **Nördlingen** Würzburger Str. 7 a
 90451 **Nürnberg** Donaust. 125
 90482 **Nürnberg** Ostendstr. 132

O
 63075 **Offenbach** Mühlheimer Str. 101

P
 94036 **Passau** Emil-Richter-Str. 1
 82377 **Penzberg** Grube 47
 36100 **Petersberg b. Fulda**
 Breitungstr. 1
 08523 **Plauen** Morgenbergstr. 23
 07381 **Pößneck** Malmesgelänge 13
 50259 **Pulheim** Siemensstr. 1–5

R
 45667 **Recklinghausen**
 Hubertusstr. 62
 45665 **Recklinghausen**
 Sieben Quellen 41
 93059 **Regensburg**
 Donaustauffer Str. 172 a
 93083 **Regensburg-Obertraubling**
 Ernst-Frenzel-Str. 4
 42853 **Remscheid**
 Elberfelder Str. 102
 07407 **Rudolstadt-Schwarza**
 Humboldtstr. 30

S
 66119 **Saarbrücken** Hartmanns Au 7
 53937 **Schleiden-Gemünd**
 Kölner Str. 77 c
 98574 **Schmalkalden**
 An der Asbacher Str. 16
 91126 **Schwabach** Hansastr. 5
 92421 **Schwandorf** Max-Planck-Str. 1
 97424 **Schweinfurt** Carl-Zeiss-Str. 8
 96515 **Sonneberg**
 Käthe-Kollwitz-Str. 15
 94315 **Straubing** Schlesische Str. 124
 98530 **Suhl-Wichtshausen**
 Obere Aue 3

T
 83278 **Traunstein** Wasserburger Str. 63
 54292 **Trier** Metternichstr. 40

U
 59425 **Unna** Industriestr. 4

W
 92637 **Weiden** Dr.-Kilian-Str. 1 a
 82362 **Weilheim** Holzhofring 31
 99427 **Weimar** Budapester Str. 20 a
 35578 **Wetzlar** Garbenheimer Str. 20/6
 65203 **Wiesbaden**
 Hagenauer Str. 17–19
 65203 **Wiesbaden** Hagenauer Str. 40 a
 65205 **Wiesbaden-Nordenstadt**
 Ostring 6 a
 54516 **Wittlich** Friedrichstr. 43
 42285 **Wuppertal** Am Brögel 13
 97076 **Würzburg-Aumühle**
 Innere Aumühlstr. 20
 97084 **Würzburg-Heidingsfeld**
 Leitenäckerweg 6

Z
 90513 **Zirndorf**
 Oberasbacher Str. 8–10
 08141 **Zwickau-Reinsdorf**
 August-Horch-Str. 22
 08058 **Zwickau** Alfred-Schön-Allee 1

Öffnungszeiten und Telefonnummern
 finden Sie im Internet: www.r-f.de

Richter+Frenzel GmbH + Co. KG
 Leitenäckerweg 6
 97084 Würzburg-Heidingsfeld